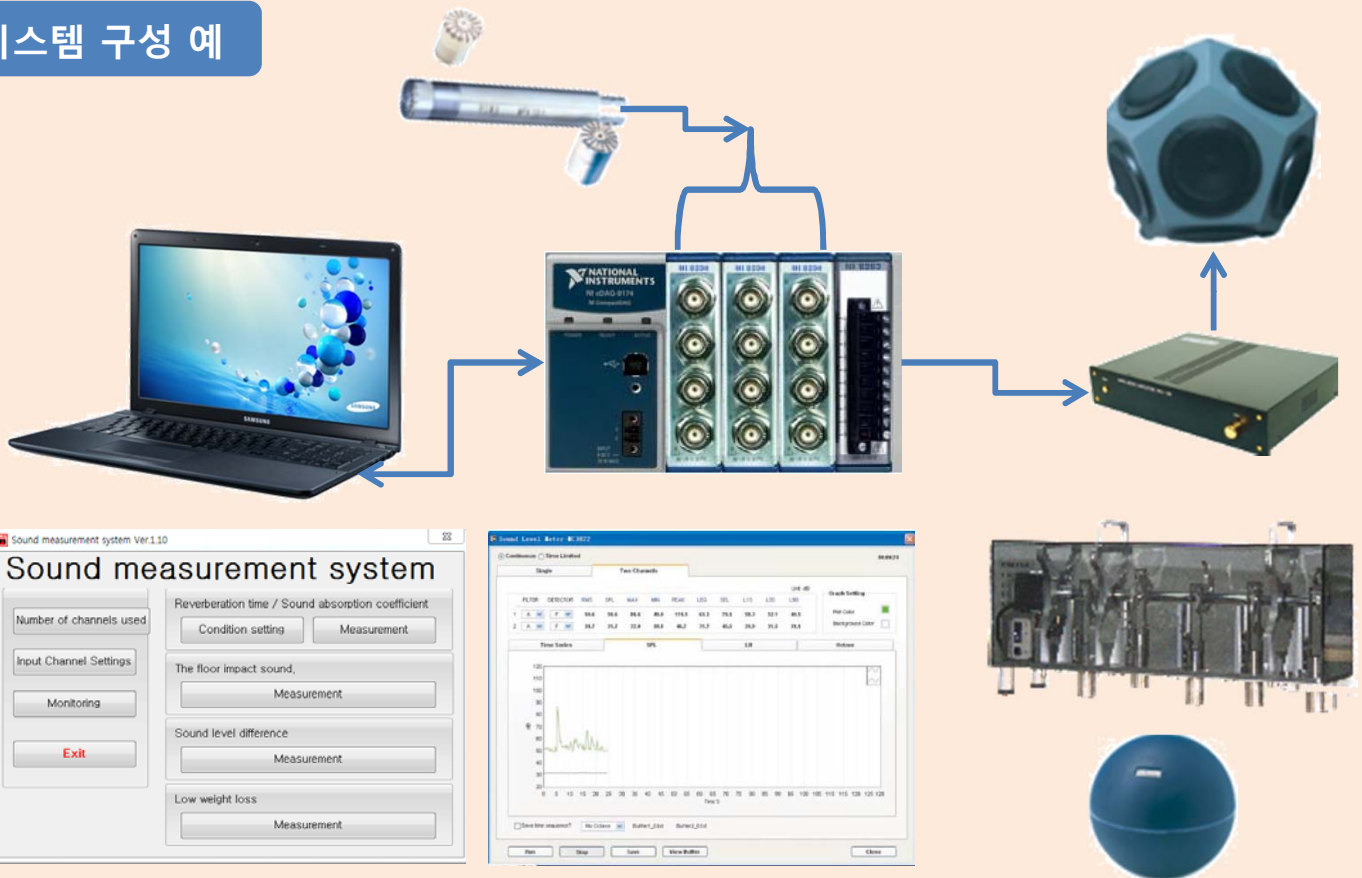


휴대형 건축음향측정시스템

- ◆ NI cDAQ용 샤시와 입출력 모듈을 사용한 측정시스템 구성
- ◆ 4-8-12채널 임의의 선택을 통한 건축음향 측정
- ◆ 건축음향 측정의 간단한 휴대측정
- ◆ 잔향시간, 흡음률, 바닥충격음, 실간 레벨차 등의 간단한 측정
- ◆ 동일 모듈을 사용한 4채널 동시 환경소음 측정
- ◆ 4채널용 WiFi를 통한 무선네트워크 구성가능

시스템 구성 예



건축음향측정 S/W

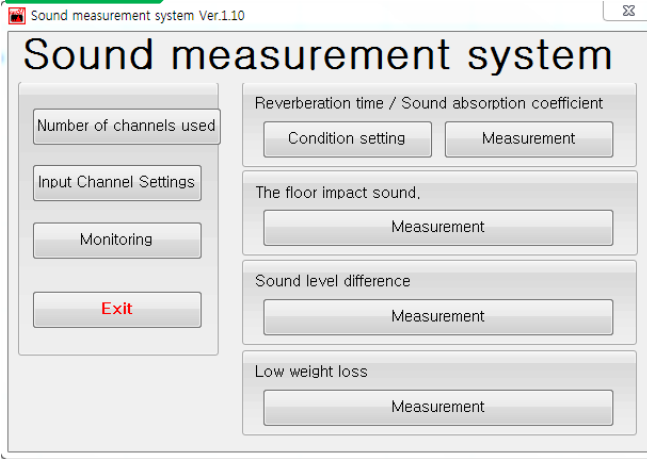
환경소음측정 S/W

- 159(W) x 88.1(D) x 58.9(H) mm, 2.5 kg의 초소형 시스템 구성
 - 마이크로폰 입력 x 12채널, 신호출력 모듈 구성의 경우
- IEPE 기능 내장에 의한 마이크로폰 직접입력
 - 24-bit, 51.2 ks/s Sampling Rate (NI 9234 DAQ 사용)
- USB 파워에 의한 동작으로 외부전원 불필요(4채널 시스템)
- WiFi 모듈을 이용한 무선에 의한 측정시스템 구성(2 x 4채널 사용)
 - 2 시스템을 이용한 소스 및 리시빙 룸의 신호를 무선으로 측정
- 4채널 모듈을 사용한 환경소음 모니터링
 - LEQ, MAX, MIN, PEAK, SEL, SPL, RMS, LN, Octave 동시 측정
 - 연속측정 및 시간설정 기능
 - 단일채널 또는 4채널 동시 측정설정
 - IEPE 지원으로 마이크로폰 직접연결

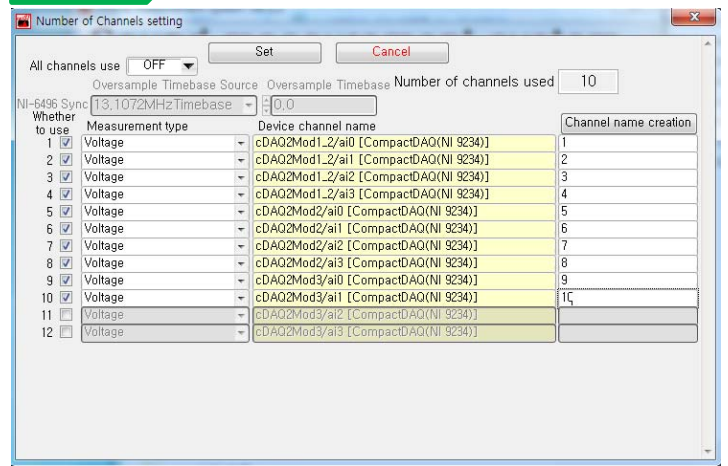


건축음향 측정화면 예

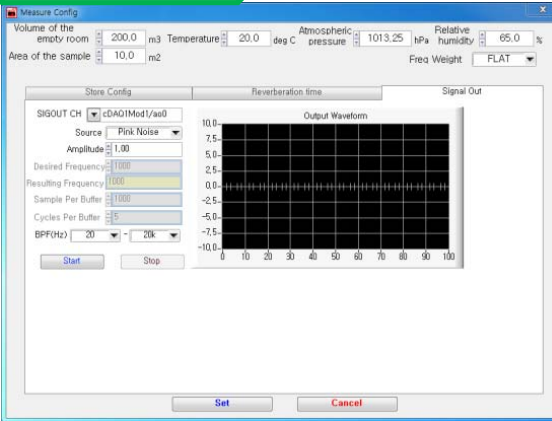
메인화면



입력설정



노이즈 출력설정



측정 그래프 (잔향시간 / 바닥충격음)

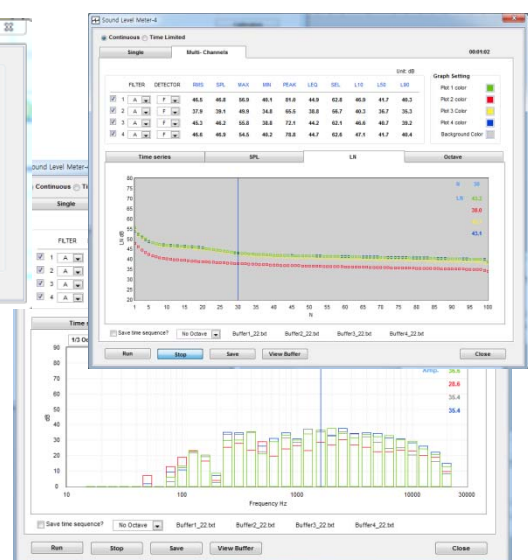
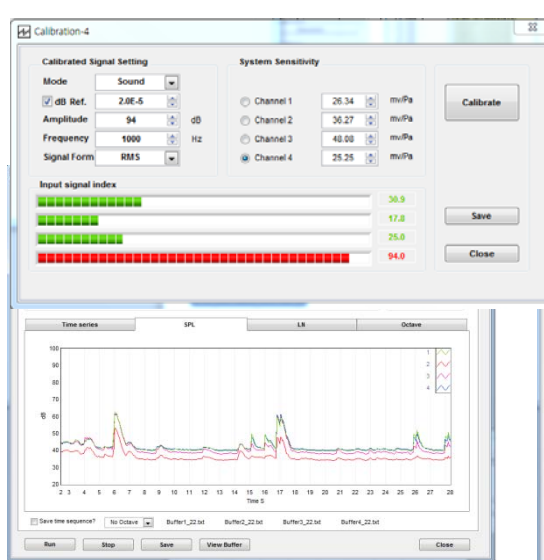


신호모니터링

환경소음 측정화면 예

통합 소프트웨어 메인화면 / 교정화면 / T-L 그래프 / LN(임의) / 옥타브밴드

- Frequency Analysis
- Record
 - Mono
 - Stereo
- Level Meter
 - Sound Level Meter
 - Vibration Level Meter
- Noise Monitor
- Impedance Tube
 - Method using standing wave rate
 - Transfer function method
- Sound Intensity
- Reverberation Time
 - Single Channel Test
 - 4-Channel Test (R- Cabin)
- Insulation
- Sound Power
- Loudness
- IACC Test
- Signal Generator



솔람시스템 (SOLAM SYSTEM CORP.)

서울시 관악구 남부순환로 1855 (3층) TEL.: (02)532-2381 FAX.: (02)6937-1025.

URL: <http://www.solamsys.com> E-mail: webmaster@solamsys.com